

# ずっと夫婦で健康に過ごしたいから、 天然木の香る平屋。



天然木の香りは  
玄関ですぐにわかる。  
(写真はイメージ)

50代以降のお客様で増えてきたのが、「平屋に住みたい!」というご要望。子どもすでに独立し、長年連れ添ったご夫婦だけでこれからも生き生きと暮らすなら、やっぱり平屋が一番ですね。

50代以降の方は目の肥えた方も多く、間取りやデザインにもかなりのこだわりをもっています。でもそんな方々でも見落としがちなのが、家に使われている**素材の安全性**。無垢材や珪藻土を使い、自然素材住宅や健康住宅を謳っているところでも、シックハウスの原因にもなる石油系塗料を仕上げに使ったり、接着材だらけの合板や新材を多用していることも多いからです。

## 新築でも気分が悪くなるニオイは、 健康にも悪影響を及ぼしてしまう。

とはいえ、最近の新材はすごくよくできているので、一見しただけでは接着材を多用しているのかどうか、なかなか区別がつかません。それをかんたんに見分ける方法が「**家の中の香り**」です。

玄関に入ったときから心地のよい「天然木の香り」がする家なら、内装材だけでなく構造材や下地材も健康的な素材で作られていることとなります。これから先は、夫婦ともに**健康を強く意識した住まい**が必要になってきます。

健康な素材と居心地の良さを両立できる、天然木の平屋を体感してみてください。みなさまのご来場を心よりお待ちしております。

沢野建設工房

## 完成内見会

11/5(土)・6(日)

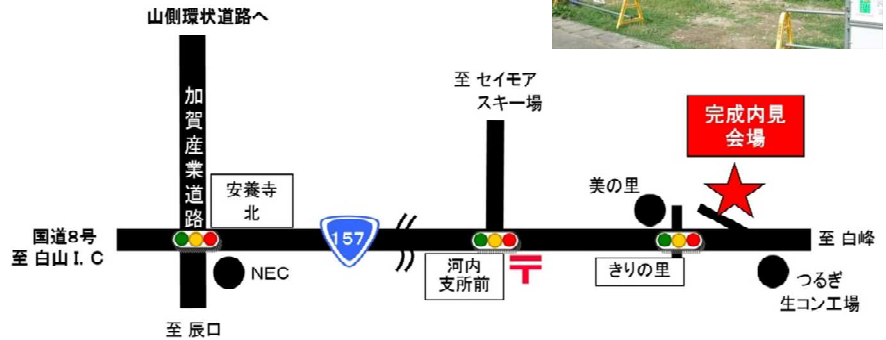
午前10時～午後5時

白山市 河内町江津

★今回は事前予約制のため、誘導看板はございません。  
担当営業、もしくは当社にご連絡の上、ご来場ください。

MAPCODE®

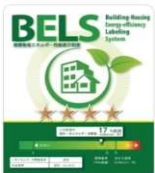
マップコード 507 794 213\*30  
ご愛用のカーナビに上記の数字を入力されると、目的地に辿り着くことができます。



自然豊かな環境に似合う平屋



### 今回の断熱性能とみどころ



#### BELSとは?

住宅の総合的な省エネ性能を国土交通省の基準でわかりやすく表示する制度で2016年4月から新設されました。  
外皮平均熱貫流率  
UA値は**0.55 W/(mk)**

	外皮平均熱貫流率 UA値 W/(mk)
沢野建設工房 今回の建物は、	<b>0.55</b>
経済産業省 ZEH	基準値 0.60
国土交通省 ゼロエネルギー住宅	基準値 0.87
一般住宅	—



※1 数字が小さいほど建物の断熱性能が高い。



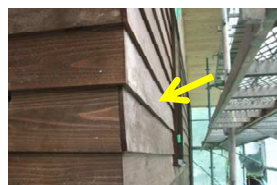
#### 天井板【岐阜県産無垢杉】

高級な住宅でも無垢材の天井板を使っているところはほとんどありません。自然が育んだ無垢材特有の質感の高さと、色の濃淡が織りなす木の表情は見ているだけで心が落ち着きます。



#### 室内の塗り壁【能登の天然珪藻土】

天然珪藻土は消臭・調湿効果も高く、防カビ効果もあります。1年を通じて室内の空気環境を守ります。全ての空間が天然珪藻土と無垢材。「新築のニオイ」とは無縁です。



#### 下見板の外壁【岐阜県産無垢杉】

周囲はログハウスも多く、アウトドアや自然が好きな方が多く住むロケーション。無垢材の外壁なら耐久性も高く、メンテナンスがしやすいのでオススメです。

つ木幸  
くでせ  
る。は、



株式会社 沢野建設工房

〒929-1122 石川県かほく市七窪ホ5-1  
TEL 076-283-3360 FAX 076-283-8266

沢野 検索

沢野建設工房では、長期優良住宅とZEH(ゼロエネルギー住宅)を推進しています。